

# Regional Benthic Habitat Maps

## for the

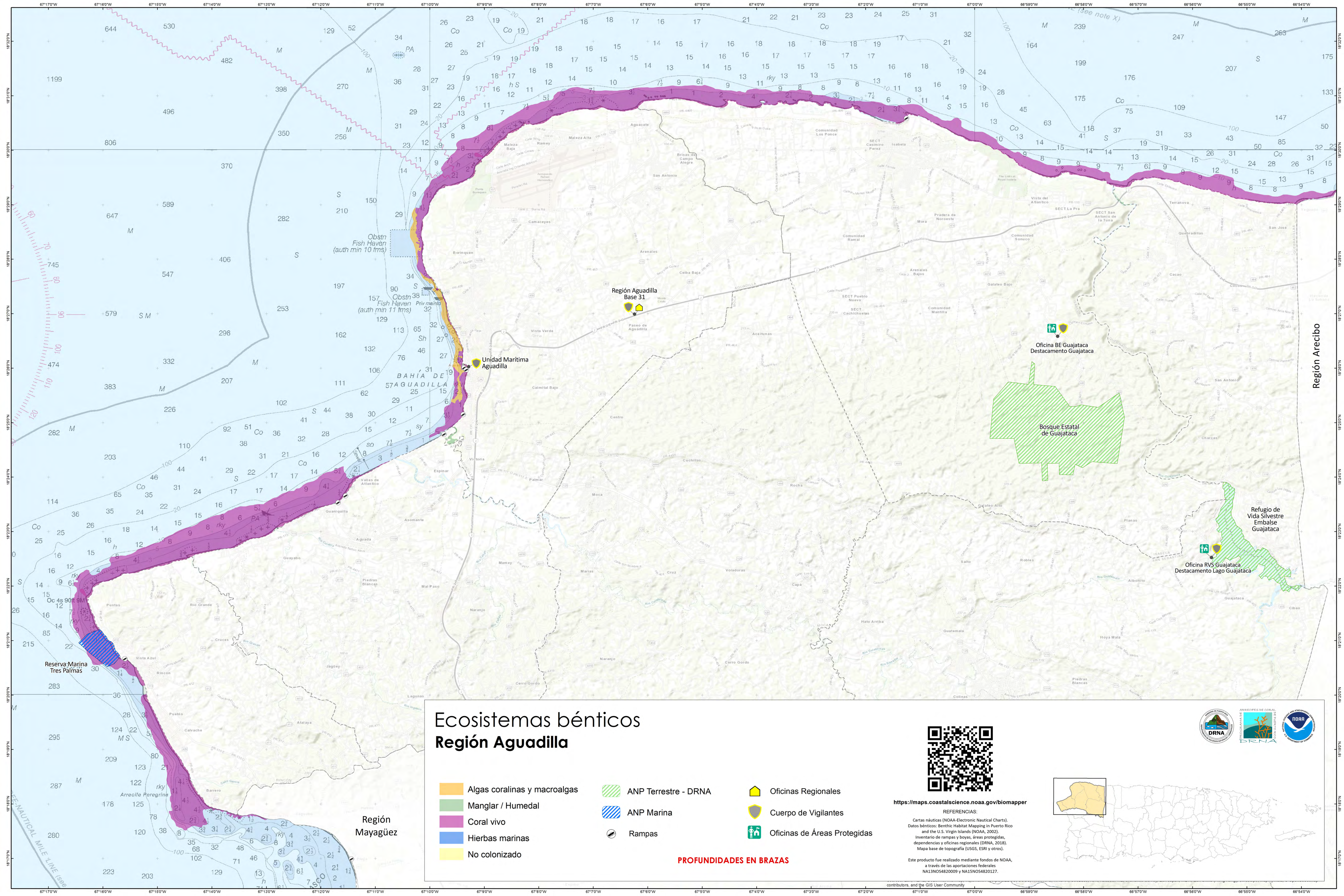
### Puerto Rico Department of Natural and Environmental Resources Ranger Corps

## 2018

The elaboration of these maps was led by the Coral Reef Conservation and Management Program of the Department of Natural and Environmental Resources of Puerto Rico (DNER) and financed under federal award NA15NOS4820127 of the Coral Reef Conservation Program of the National Oceanic and Atmospheric Administration (NOAA).







# Ecosistemas bénticos Región Aguadilla

- Algas coralinas y macroalgas
- Manglar / Humedal
- Coral vivo
- Hierbas marinas
- No colonizado
- ANP Terrestre - DRNA
- ANP Marina
- Rampas
- Oficinas Regionales
- Cuerpo de Vigilantes
- Oficinas de Áreas Protegidas

PROFUNDIDADES EN BRAZAS



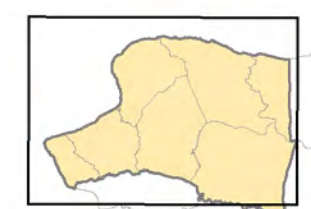
<https://maps.coastalscience.noaa.gov/biomapper>

## REFERENCIAS:

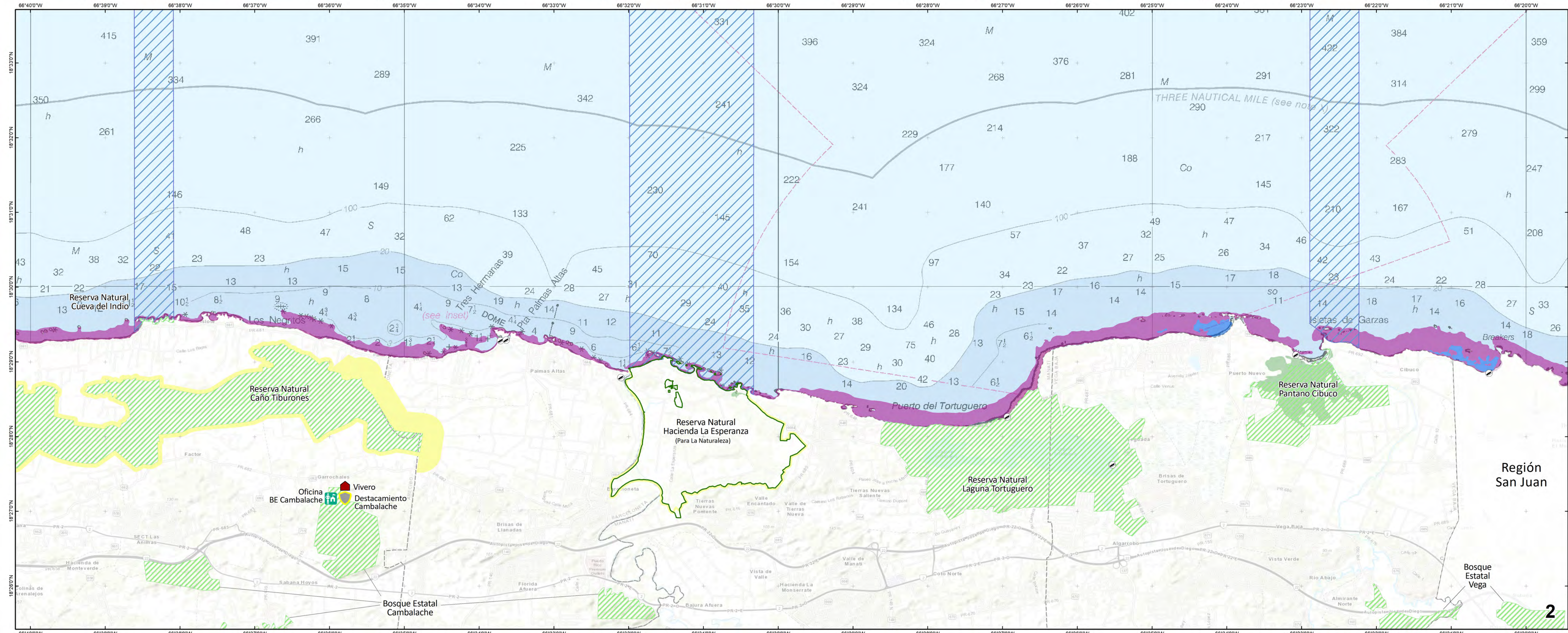
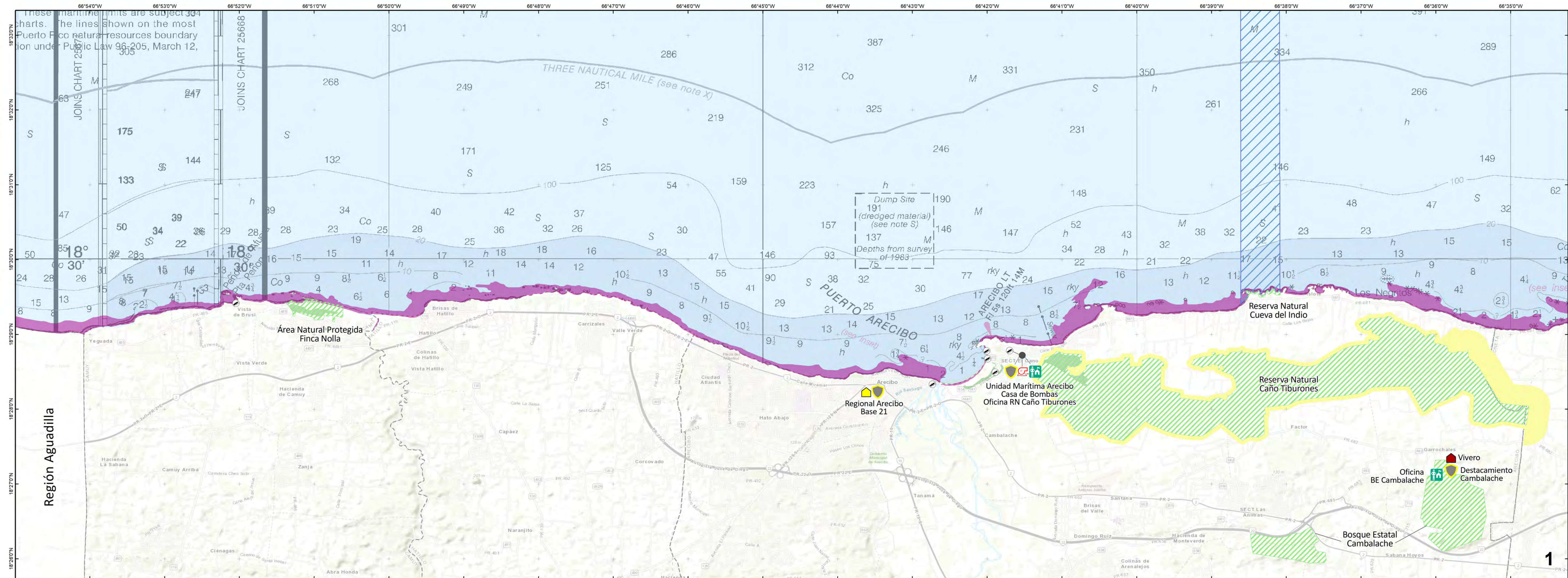
Cartas náuticas (NOAA-Electronic Nautical Charts).  
 Datos bénticos: Benthic Habitat Mapping in Puerto Rico and the U.S. Virgin Islands (NOAA, 2002).  
 Inventario de rampas y boyas, áreas protegidas, dependencias y oficinas regionales (DRNA, 2018).  
 Mapa base de topografía (USGS, ESRI y otros).





Este producto fue realizado mediante fondos de NOAA, a través de las aportaciones federales NA13N054820009 y NA15N054820127.

contributors, and the GIS User Community









Casas de Bombas

Oficinas Regionales

Cuerpo de Vigilantes

Oficinas de Áreas Protegidas

Otras unidades

ANP Terrestre - DRNA

Extensión Marina

Zona de Amortiguamiento

Rampas

Algas corallinas y macroalgas


Manglar / Humedal

Coral vivo

Hierbas marinas

No colonizado

**PROFUNDIDADES EN BRAZAS**



<https://maps.coastalscience.noaa.gov/biomapper>

REFERENCIAS:

Cartas náuticas (NOAA Electronic Nautical Charts).

Datos de sensores: Benthic Habitat Mapping in Puerto Rico

Mapas de las Islas y Bosques (NOAA)

Inventario de las Islas y Bosques (NOAA)

dependencias y oficinas regionales (DRNA, 2018).

Mapa base de topografía (USGS, ESRI y otros).

Este producto fue realizado mediante fondos de NOAA, a través de las aportaciones federales NAI3N054820009 y NAI5N04820127.

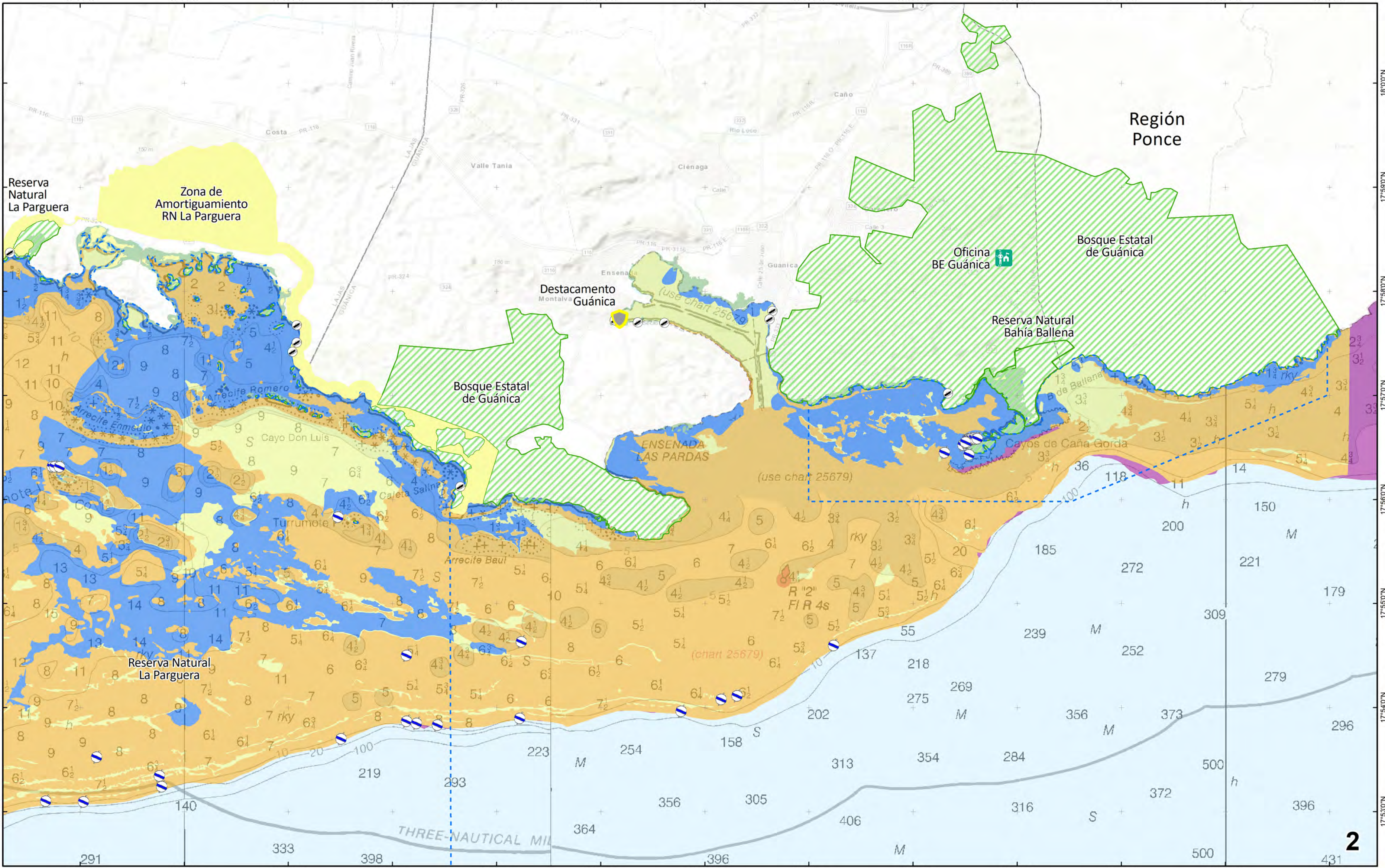
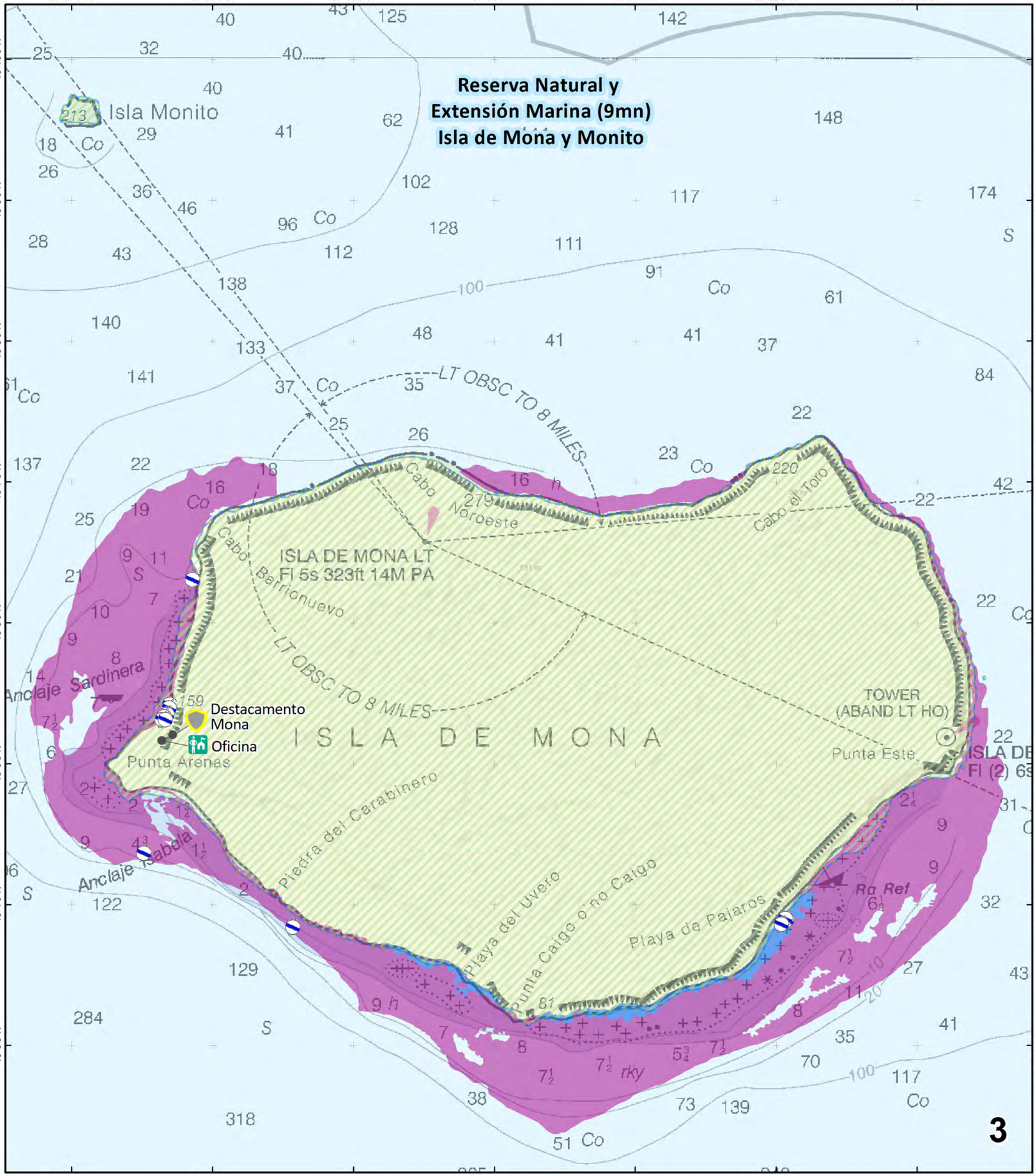
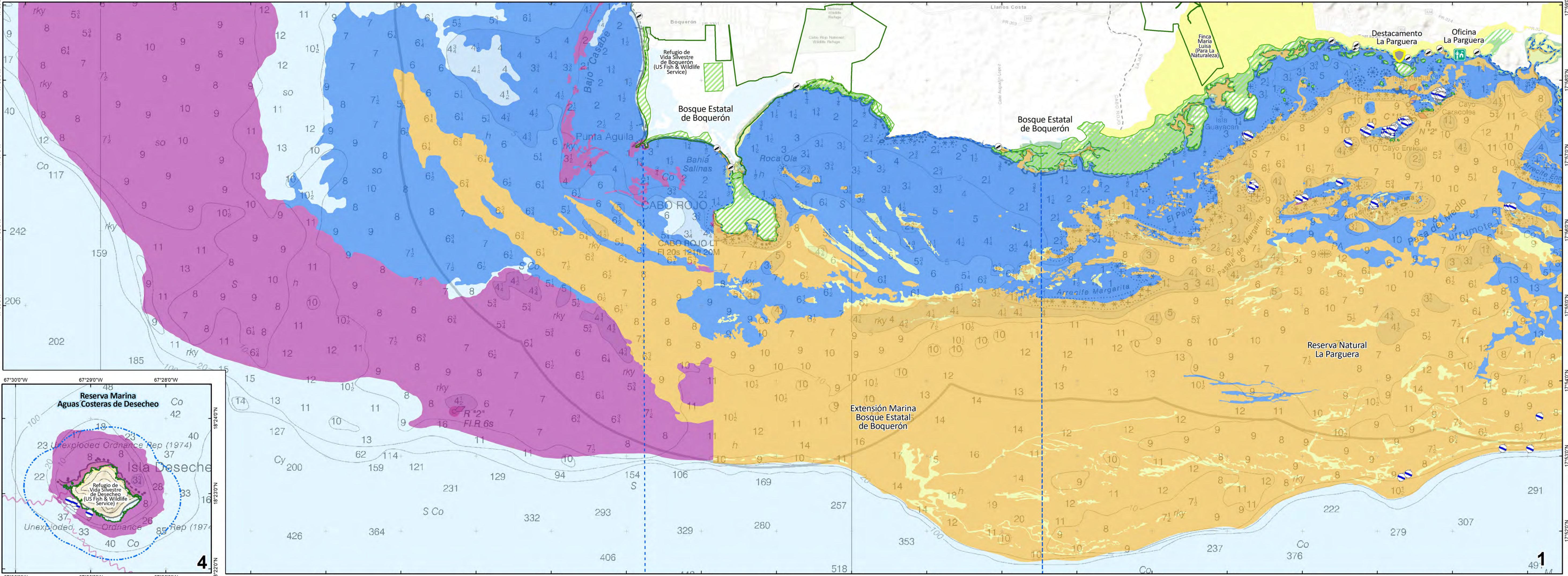
# Ecosistemas bénticos

## Región Arecibo



1 2





## Ecosistemas bénticos Región Mayagüez (2/2)



REFERENCIAS:  
Cartas náuticas (NOAA-Electronic Nautical Charts).  
Datos bénticos: Benthic Habitat Mapping in Puerto Rico  
and the U.S. Virgin Islands (NOAA, 2002).  
Benthic Habitat Mapping off Southwest Puerto Rico (NOAA, 2012).  
Inventario de rampas y boyas, áreas protegidas,  
dependencias y oficinas regionales (DRNA, 2016).  
Mapa base de topografía (USGS, ERI y otros).  
Este producto fue realizado mediante fondos de NOAA,  
a través de las aportaciones federales  
NA13NOS4820009 y NA15NOS4820127.

4

3

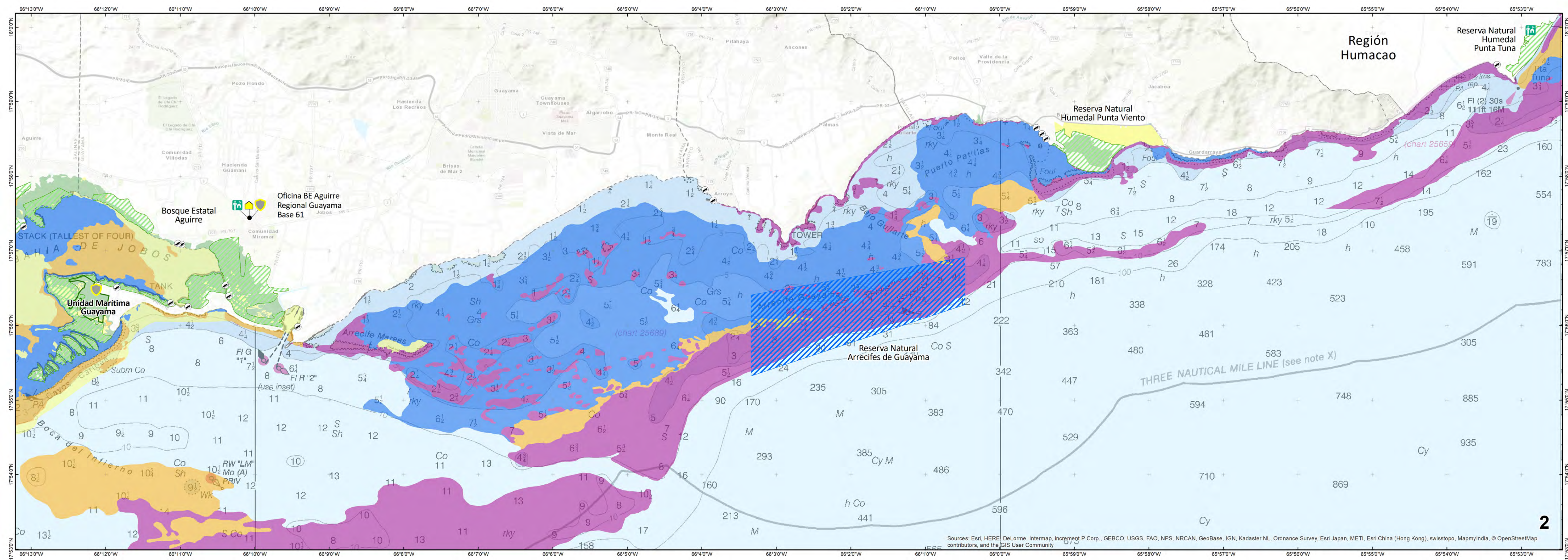
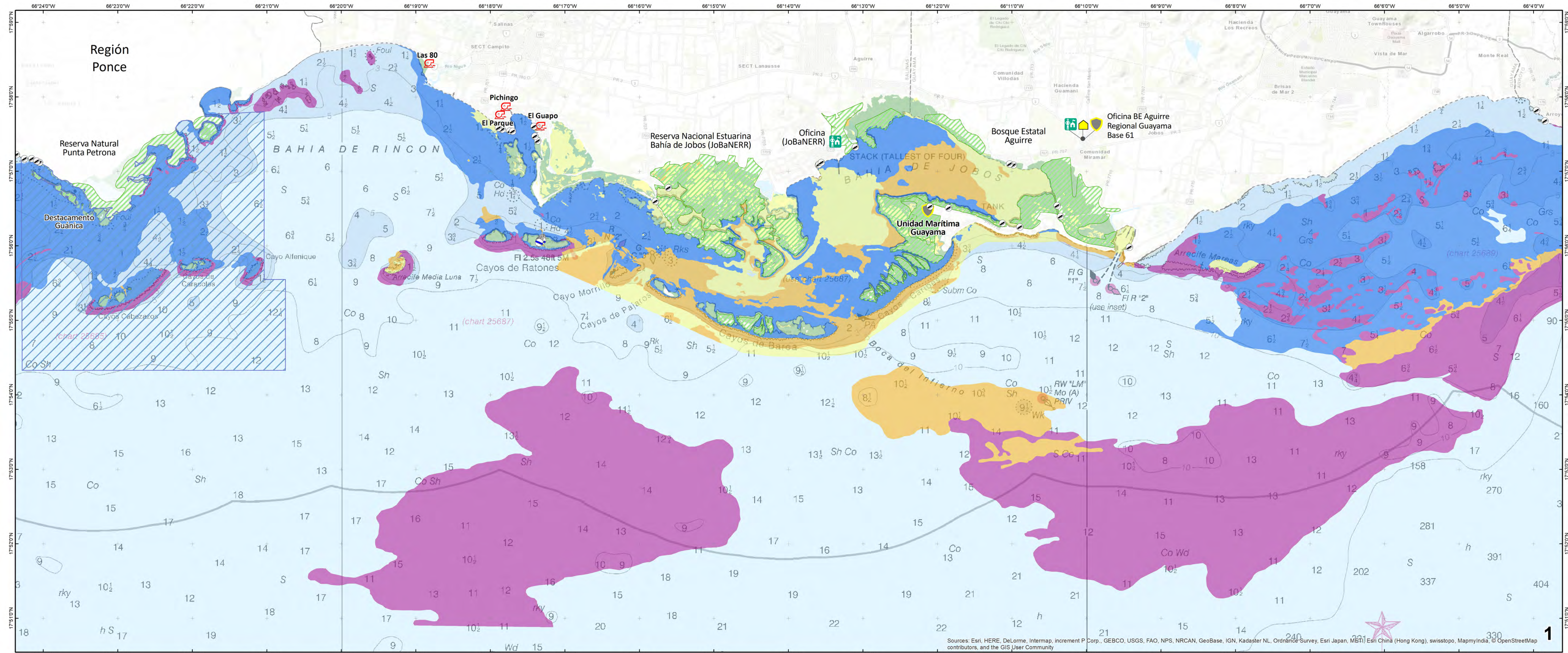
1 2



- Algas coralinas y macroalgas
- Manglar / Humedal
- Coral vivo
- Hierbas marinas
- No colonizado
- ANP Terrestre - DRNA
- Extensión Marina
- Áreas de veda - NOAA
- ANP Marina
- Zona de Amortiguamiento
- Cuerpo de Vigilantes
- Oficinas de Áreas Protegidas
- Rampas
- Boyas de amarre

PROFUNDIDADES EN BRAZAS





## Ecosistemas bénticos Región Guayama



- Casas de Bombas
- Oficinas Regionales
- Cuerpo de Vigilantes
- Oficinas de Áreas Protegidas
- Boyas de amarre

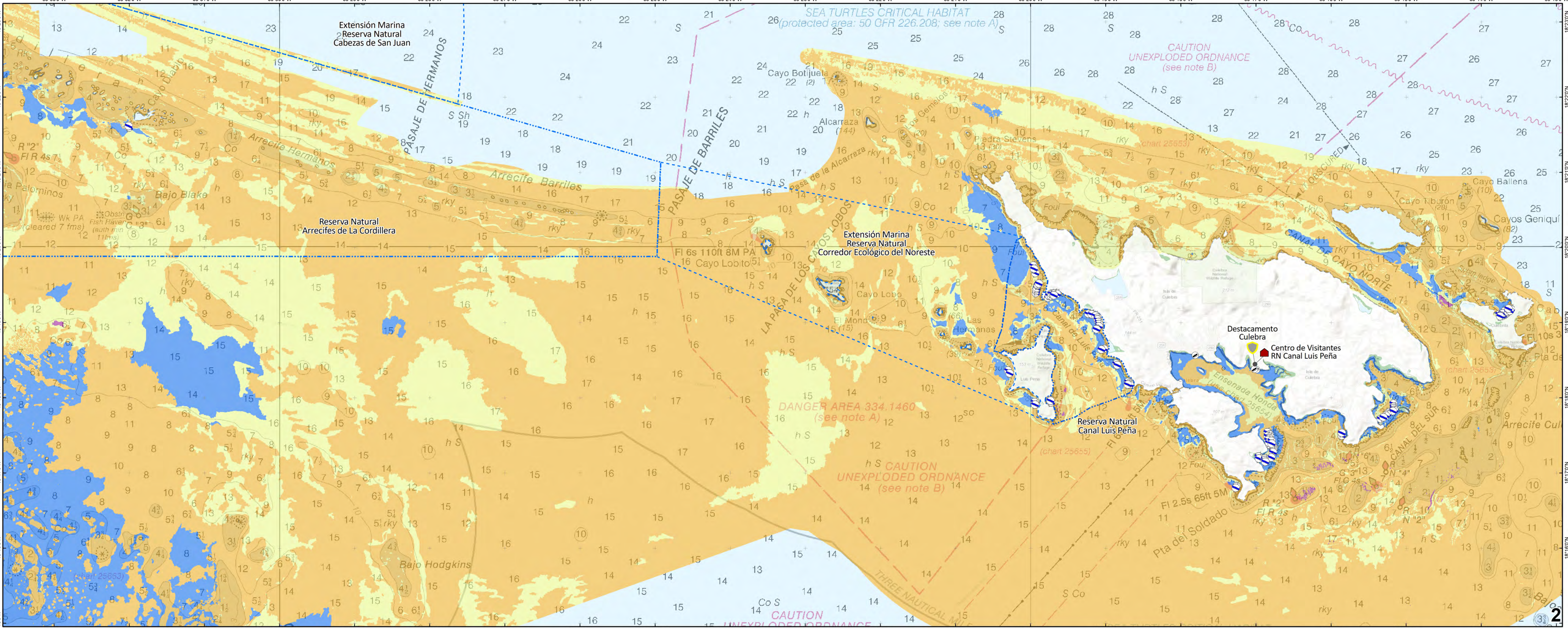
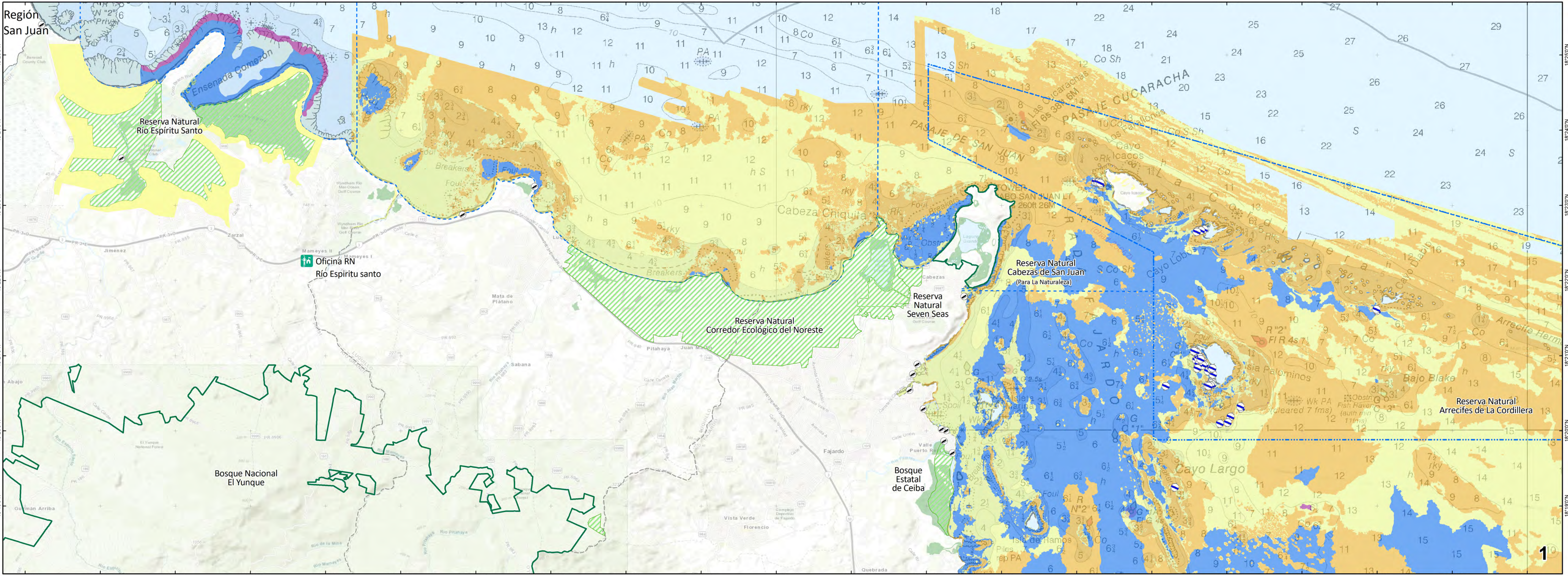
- ANP Terrestre - DRNA
- Extensión Marina
- ANP Marina
- Zona de Amortiguamiento
- Rampas

- Algas coralinas y macroalgas
- Manglar / Humedal
- Coral vivo
- Hierbas marinas
- No colonizado

<https://maps.coastalscience.noaa.gov/biomapper>

REFERENCIAS:  
Cartas náuticas (NOAA Electronic Nautical Charts).  
Datos bénticos: Benthic Habitat Mapping in Puerto Rico  
and the U.S. Virgin Islands (NOAA, 2002). Baseline Assessment of  
Contaminants and Ecological Resources in Jobs Bay, PR (NOAA, 2010).  
Inventario de rampas y boyas, áreas protegidas,  
dependencias y oficinas regionales DRNA, 2010.  
Mapa base de topografía (USGS, ESRI y otros).  
Este producto fue realizado mediante fondos de NOAA,  
a través de las aportaciones federales  
NA13NOS4820009 y NA13NOS4820127.





# Ecosistemas bénticos Región Humacao (1/2)



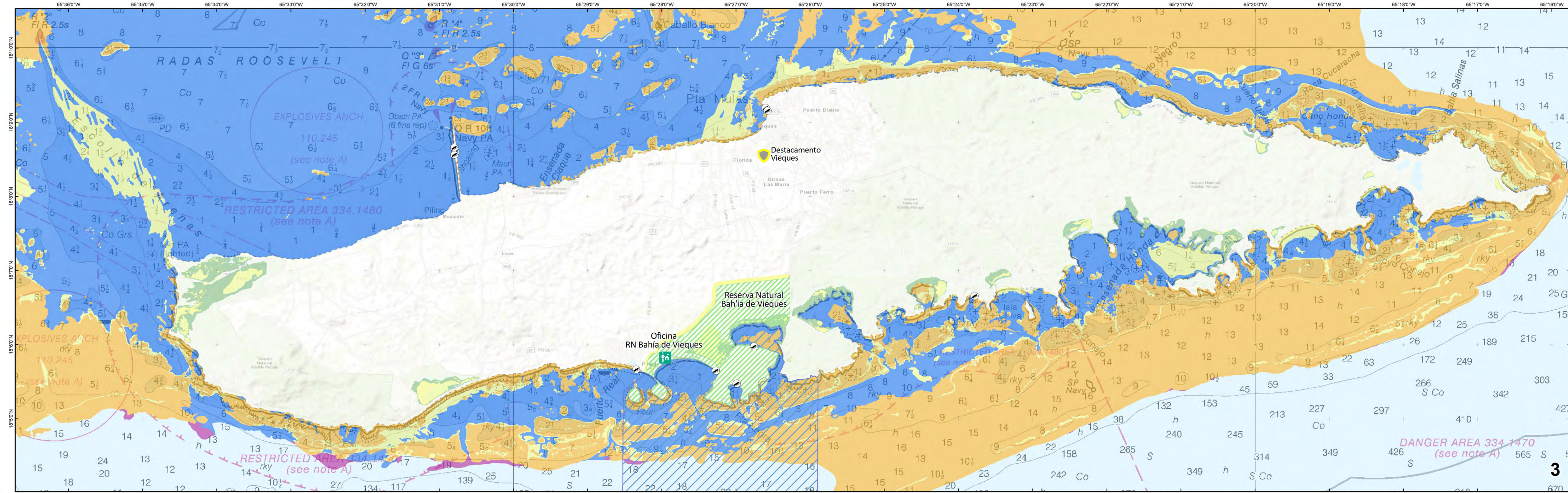
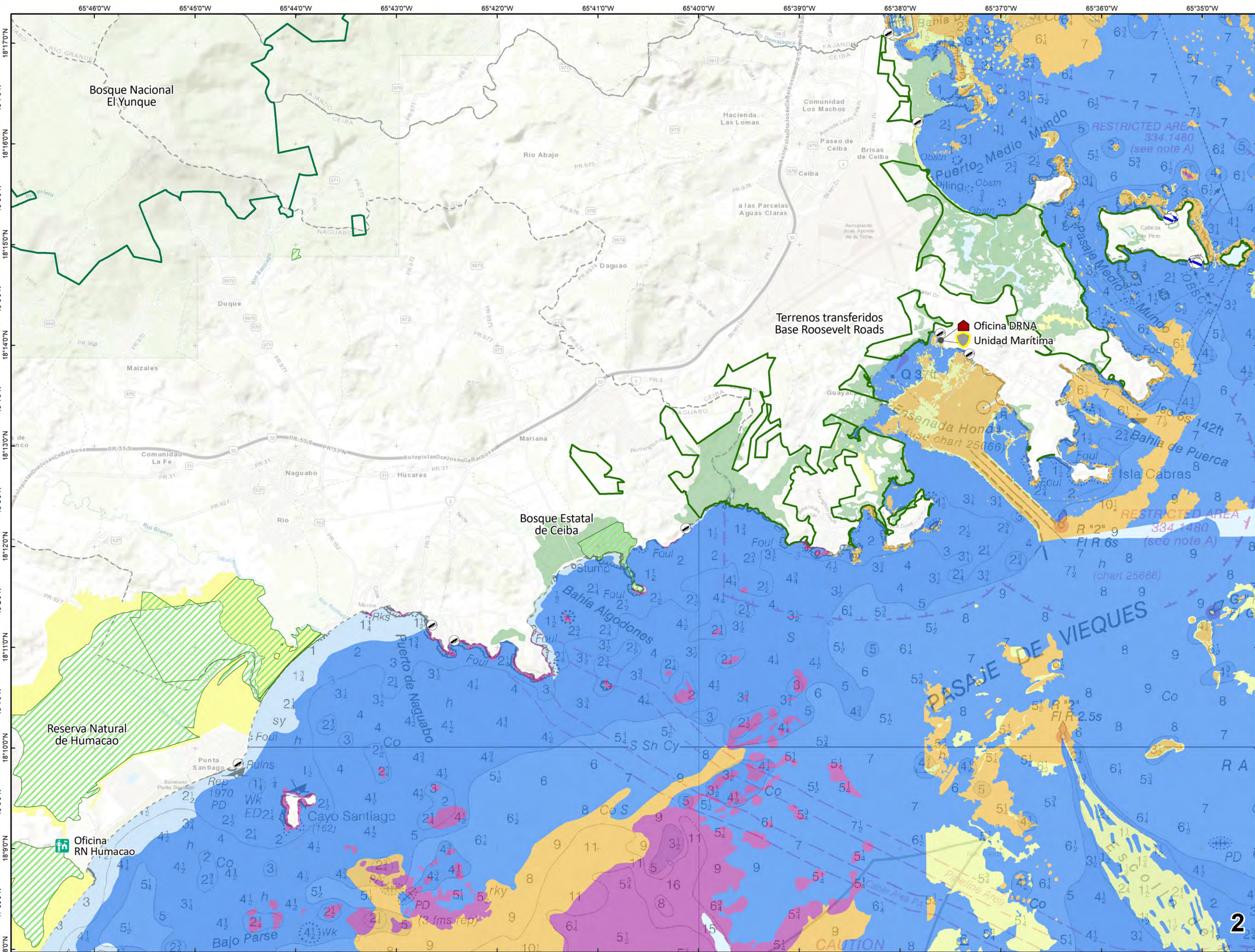
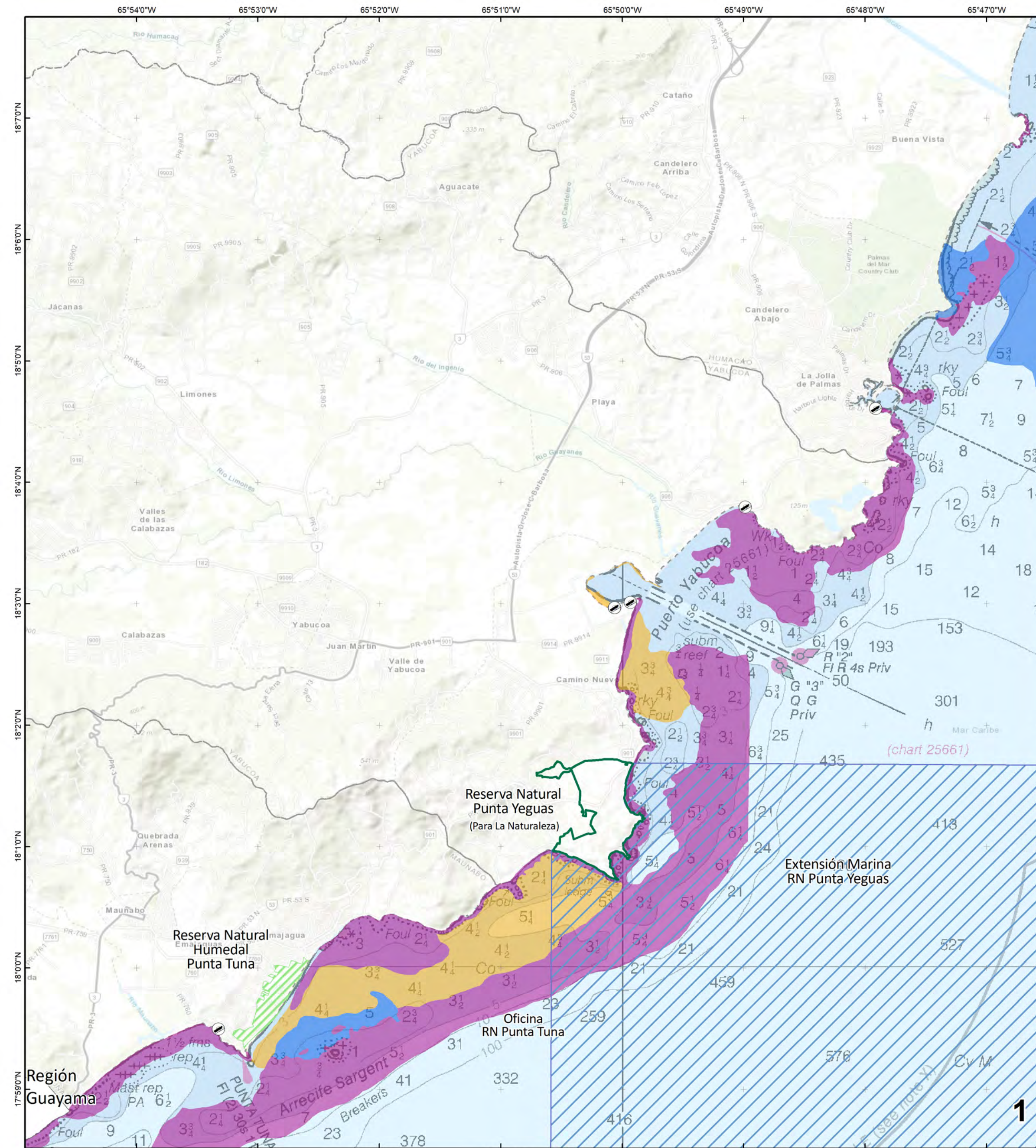
- Algas corallinas y macroalgas
- Manglar / Humedal
- Coral vivo
- Hierbas marinas
- No colonizado
- ANP Terrestre - DRNA
- Extensión Marina
- Área Protegida Marina
- Zona de Amortiguamiento
- Cuerpo de Vigilantes
- Oficinas de Áreas Protegidas
- Otras unidades
- Rampas
- Boyas de amarre

PROFUNDIDADES EN BRAZAS

https://maps.coastalscience.noaa.gov/biomapper

REFERENCIAS:  
Cartas náuticas (NOAA Electronic Nautical Charts).  
Datos bénticos: Benthic Habitat Mapping in Puerto Rico and the U.S. Virgin Islands (NOAA, 2002) Shallow-water Benthic Habitat Mapping of Northeast Puerto Rico and Culebra Island (NOAA, 2015).  
Inventario de rampas y boyas, áreas protegidas, dependencias y oficinas regionales DRNA, 2016.  
Mapa base de topografía (USGS, USN y otros).  
Este producto fue realizado mediante fondos de NOAA a través de las aportaciones federales NAI3N054820009 y NAI3N054820127.





## Ecosistemas bénticos Región Humacao (2/2)



<https://maps.coastalscience.noaa.gov/biomapper>

REFERENCIAS:  
Carta Náutica (Nautical Chart)  
Database of the U.S. Virgin Islands (NOAA, 2002).  
An Ecological Characterization of the Marine Resources  
of Vieques, Puerto Rico (NOAA, 2010).  
Shallow-water Benthic Habitat Mapping of  
Northeast Puerto Rico and Culebra Island (NOAA, 2015).  
Inventario de raras y boya, áreas protegidas,  
dependencias y oficinas regionales (DRNA, 2018).  
Mapa base de topografía (USGS, ESI y otros).  
Este producto fue realizado mediante fondos de NOAA,  
a través de las aportaciones federales  
NA13N054820009 y NA15N054820127.

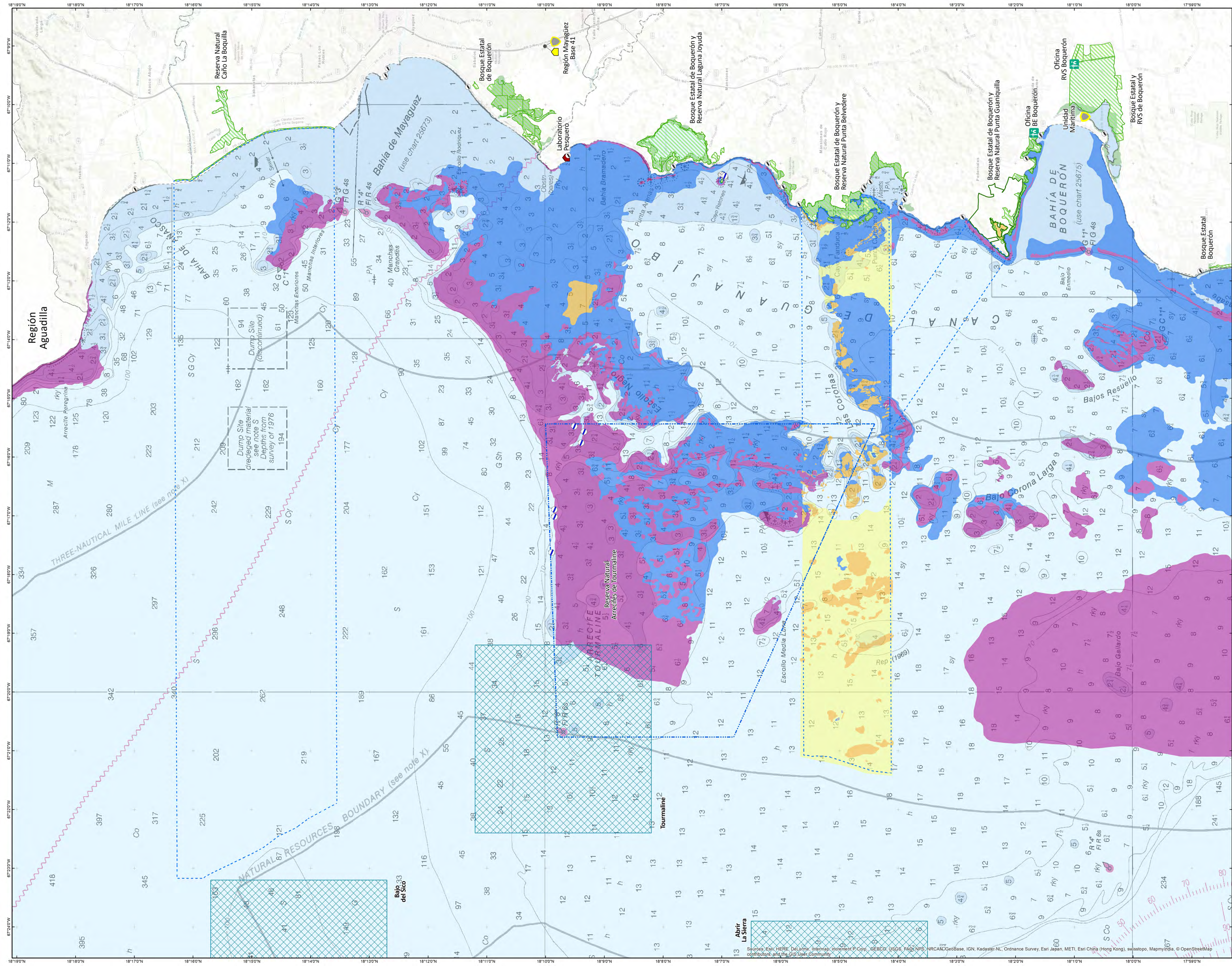


- |                               |                         |                              |
|-------------------------------|-------------------------|------------------------------|
| Algas corallinas y macroalgas | ANP Terrestre - DRNA    | Cuero de Vigilantes          |
| Manglar / Humedal             | Extensión Marina        | Oficinas de Áreas Protegidas |
| Coral vivo                    | ANP Marina              | Otras unidades del DRNA      |
| Hierbas marinas               | Zona de Amortiguamiento | Rampas                       |
| No colonizado                 |                         | Boyas de amarre              |

**PROFUNDIDADES EN BRAZAS**







# Ecosistemas bénticos Región Mayagüez (1/2)



<https://maps.coastalscience.noaa.gov/biomapper>

REFERENCIAS:  
Cartas náuticas (NOAA Electronic Nautical Charts).  
Datos béticos: Benthic Habitat Mapping in Puerto Rico and the U.S. Virgin Islands (NOAA, 2002).  
Benthic Habitat Mapping off Southwest Puerto Rico (NOAA, 2012).  
Inventario de rampas y boyas, áreas protegidas, dependencias y oficinas regionales DRNA, 2010.  
Mapa base de topografía (USGS, ESRI y otros).  
Este producto fue realizado mediante fondos de NOAA, a través de las aportaciones federales NAL3N054820009 y NAL3N054820127.

Oficinas Regionales

Cuerpo de Vigilantes

Oficinas de Áreas Protegidas

Otras unidades

Rampas

ANP Terrestre - DRNA

Extensión Marina

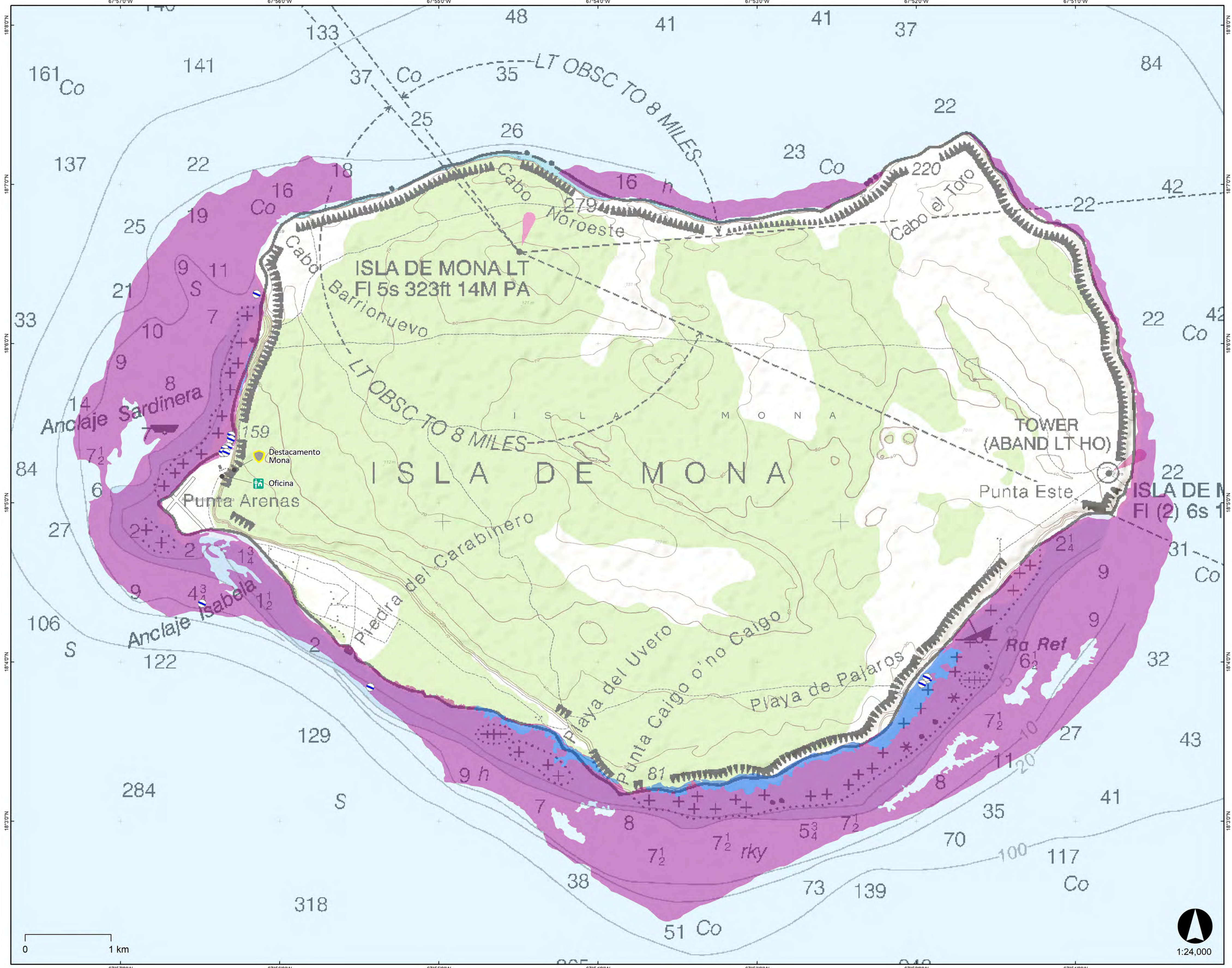
Áreas de veda - NOAA

ANP Marina

Boyas de amarre







# Ecosistemas bénticos

## Isla de Mona - Región Mayagüez

<https://maps.coastalscience.noaa.gov/biomapper>

REFERENCIAS:

Cartas náuticas (NOAA-Electronic Nautical Charts).  
Datos bénticos: Benthic Habitat Mapping in Puerto Rico and the U.S. Virgin Islands (NOAA, 2002).  
Inventario de rampas y boyas, áreas protegidas, dependencias y oficinas regionales (DRNA, 2018).  
Cuadrángulo Topográfico de Isla de Mona (USGS).

Este producto fue realizado mediante fondos de NOAA, a través de las aportaciones federales NA13NOS4820009 y NA15NOS4820127.

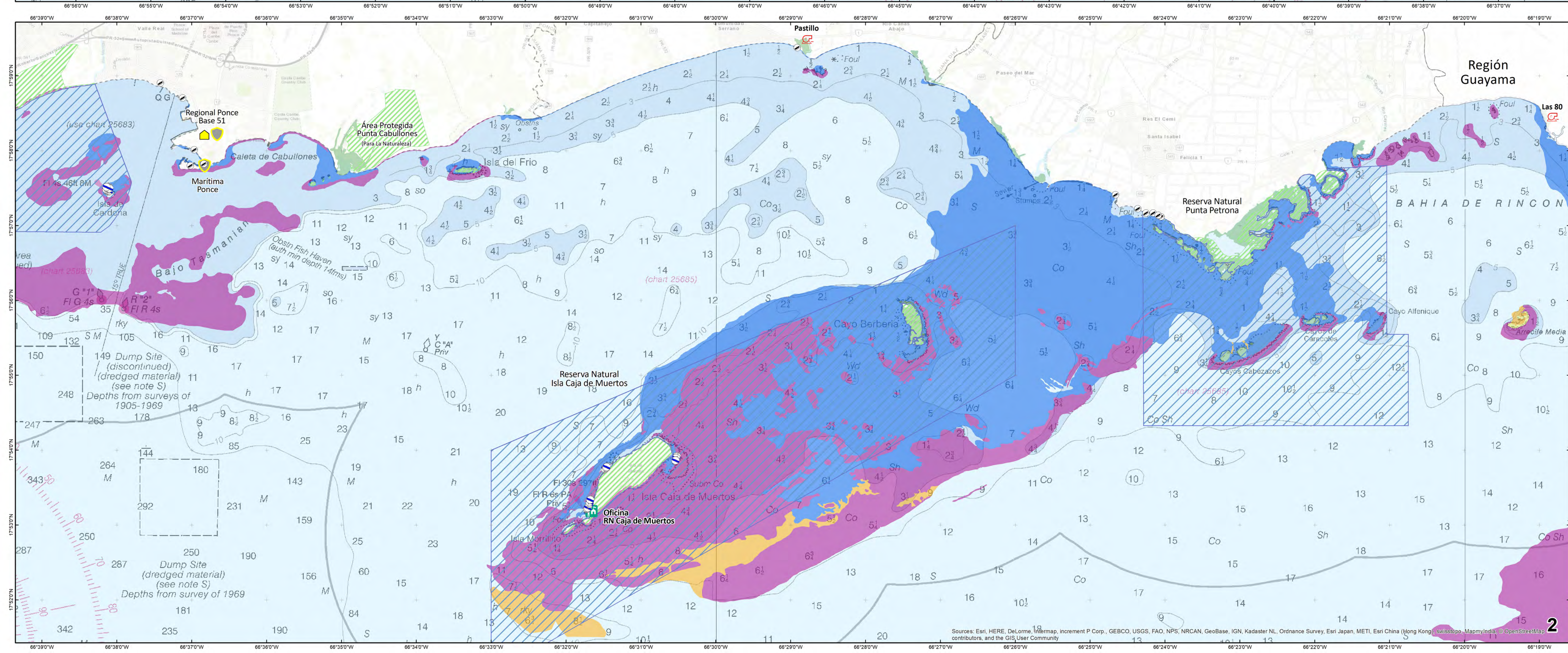
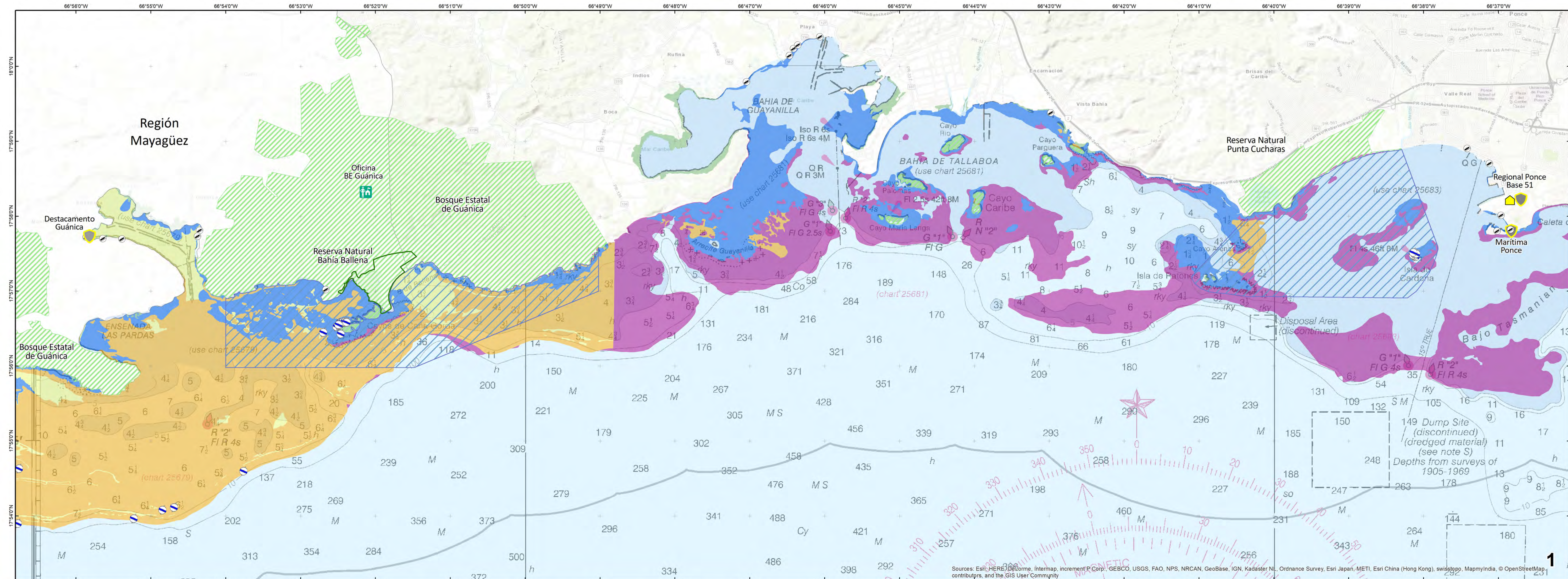
**Ecosistemas bénticos:**

- Coral vivo
- Hierbas marinas

- Cuerpo de Vigilantes
- Oficinas de Áreas Protegidas
- Boyas de amarre

PROFUNDIDADES EN BRAZAS





<https://maps.coastalscience.noaa.gov/biomapper>

**REFERENCIAS:**

Cerías náuticas (NOAA-Electronic Nautical Charts).  
Datos Benticos: Benthic Habitat Mapping in Puerto Rico and the U.S. Virgin Islands (NOAA, 2002).  
Benthic Habitat Mapping off Southwest Puerto Rico (NOAA, 2012).  
Inventario de rampas y boyas, áreas protegidas, dependencias y oficinas regionales (DRNA, 2018).  
Mapa base de topografía (USGS, ERSI y otros).

Este producto fue realizado mediante fondos de NOAA, a través de las aportaciones federales NAI13NOS4820093 y NAI15NOS492127.



1

## PROFUNDIDADES EN BRAZAS

## Ecosistemas béticos



